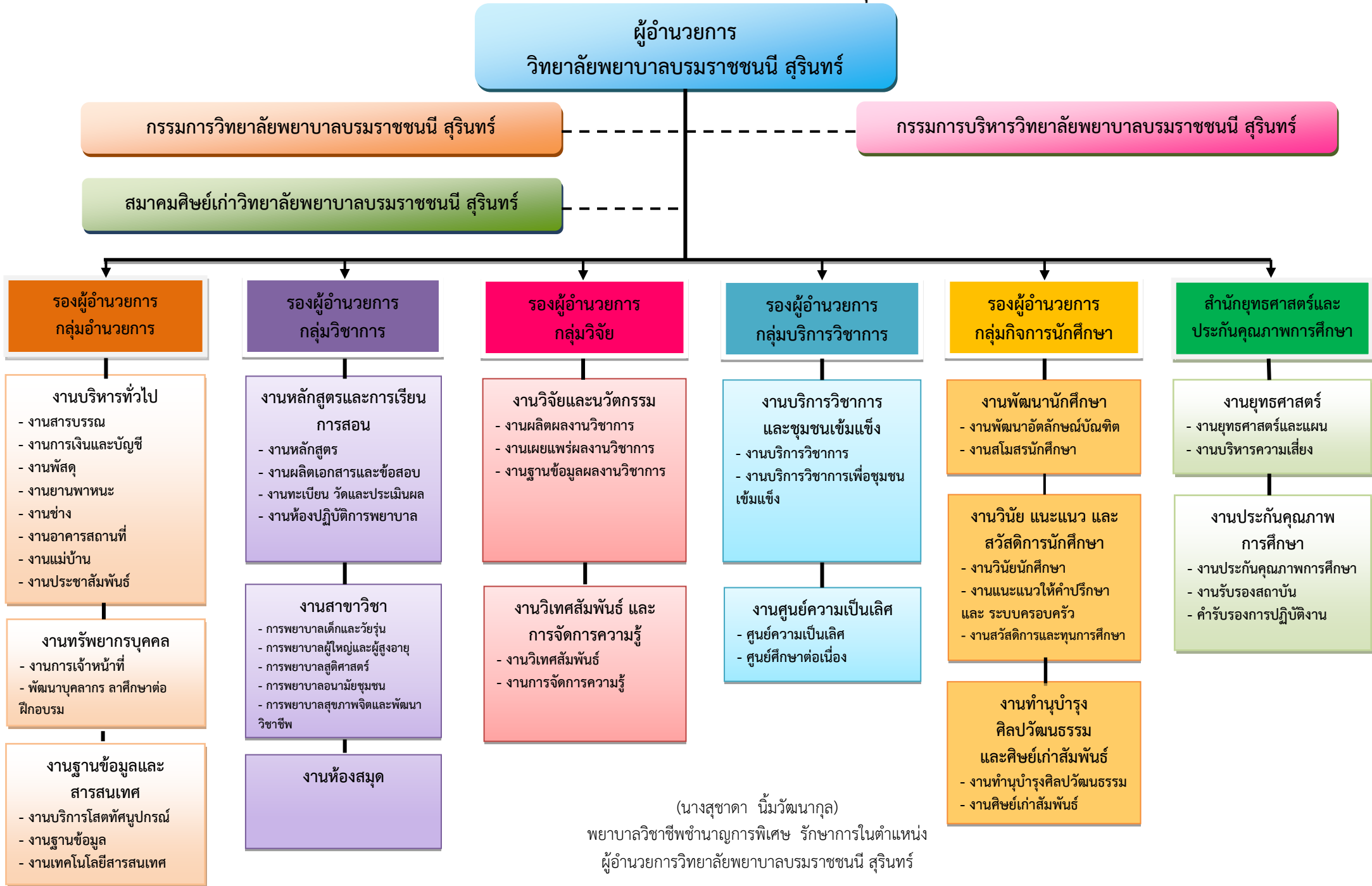


# ผังโครงสร้างวิทยาลัยพยาบาลบรมราชชนนี สุรินทร์



(นางสุชาดา นิมวัฒนากุล)

พยาบาลวิชาชีพชำนาญการพิเศษ รักษาการในตำแหน่ง  
ผู้อำนวยการวิทยาลัยพยาบาลบรมราชชนนี สุรินทร์

# ผังโครงสร้างวิทยาลัยพยาบาลบรมราชชนนี สุรินทร์

ผู้อำนวยการ  
วิทยาลัยพยาบาลบรมราชชนนี สุรินทร์

กรรมการวิทยาลัยพยาบาลบรมราชชนนี สุรินทร์

กรรมการบริหารวิทยาลัยพยาบาลบรมราชชนนี สุรินทร์

สมาคมศิษย์เก่าวิทยาลัยพยาบาลบรมราชชนนี สุรินทร์

รองผู้อำนวยการ  
กลุ่มอำนวยการ

รองผู้อำนวยการ  
กลุ่มวิชาการ

รองผู้อำนวยการ  
กลุ่มวิจัย

รองผู้อำนวยการ  
กลุ่มบริการวิชาการ

รองผู้อำนวยการ  
กลุ่มกิจการนักศึกษา

สำนักยุทธศาสตร์และ  
ประกันคุณภาพการศึกษา

งานบริหารทั่วไป

- งานสารบรรณ
- งานการเงินและบัญชี
- งานพัสดุ
- งานยานพาหนะ
- งานช่าง
- งานอาคารสถานที่
- งานแม่บ้าน
- งานประชาสัมพันธ์

งานทรัพยากรบุคคล

- งานการเจ้าหน้าที่
- พัฒนาบุคลากร วิชาชีพ ต่อฝึกรวม

งานฐานข้อมูลและ  
สารสนเทศ

- งานบริการสารสนเทศที่ศูนย์
- งานฐานข้อมูล
- งานเทคโนโลยีสารสนเทศ

งานหลักสูตรและการเรียน  
การสอน

- งานหลักสูตร
- งานผลิตเอกสารและข้อสอบ
- งานทะเบียน วัดและประเมินผล
- งานห้องปฏิบัติการพยาบาล

งานสาขาวิชา

- การพยาบาลเด็กและวัยรุ่น
- การพยาบาลผู้ใหญ่และผู้สูงอายุ
- การพยาบาลสูติศาสตร์
- การพยาบาลอนามัยชุมชน
- การพยาบาลสุขภาพจิตและพัฒนาวิชาชีพ

งานห้องสมุด

งานวิจัยและนวัตกรรม

- งานผลิตผลงานวิชาการ
- งานเผยแพร่ผลงานวิชาการ
- งานฐานข้อมูลผลงานวิชาการ

งานวิเทศสัมพันธ์และ  
การจัดการความรู้

- งานวิเทศสัมพันธ์
- งานการจัดการความรู้

งานบริการวิชาการ  
และชุมชนเข้มแข็ง

- งานบริการวิชาการ
- งานบริการวิชาการเพื่อชุมชนเข้มแข็ง

งานศูนย์ความเป็นเลิศ

- ศูนย์ความเป็นเลิศ
- ศูนย์ศึกษาต่อเนื่อง

งานพัฒนานักศึกษา

- งานพัฒนาอัตลักษณ์บัณฑิต
- งานสโมสรนักศึกษา

งานวินัย ณะแนว และ  
สวัสดิการนักศึกษา

- งานวินัยนักศึกษา
- งานแนะแนวให้คำปรึกษาและระบบครอบครัว
- งานสวัสดิการและทุนการศึกษา

งานทำนุบำรุง  
ศิลปวัฒนธรรม  
และศิษย์เก่าสัมพันธ์

- งานทำนุบำรุงศิลปวัฒนธรรม
- งานศิษย์เก่าสัมพันธ์

งานยุทธศาสตร์

- งานยุทธศาสตร์และแผน
- งานบริหารความเสี่ยง

งานประกันคุณภาพ  
การศึกษา

- งานประกันคุณภาพการศึกษา
- งานรับรองสถาบัน
- คำรับรองการปฏิบัติงาน